



THAM GIA CHIẾN DỊCH TIÊM VẮC XIN SỞI



Là trách nhiệm đối với
gia đình và cộng đồng



TRIỂN KHAI CHIẾN DỊCH TIÊM VẮC XIN SỞI CHO TRẺ TỪ 1 ĐẾN 5 TUỔI

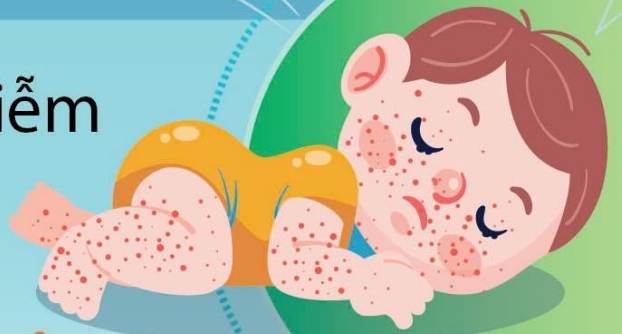


TIÊM VẮC XIN SỞI CHUNG TAY ĐẨY LÙI DỊCH SỞI



Khái niệm BỆNH SỞI

- **S**ởi là bệnh truyền nhiễm cấp tính do vi rút sởi gây ra. Bệnh chủ yếu gặp ở trẻ em **dưới 5 tuổi**.



- Bệnh nguy hiểm vì khả năng **lây nhiễm cao, có thể gây dịch**. Nếu không được chăm sóc đúng cách dễ dẫn đến biến chứng nguy hiểm thậm chí tử vong.

Bệnh sởi là một trong những nguyên nhân gây tử vong hàng đầu ở trẻ em



SỞ Y TẾ TP. HỒ CHÍ MINH
HCDC
TT KIỂM SOÁT BỆNH TẬT TP. HCM

Dấu hiệu BỆNH SỞI

- **Sốt** nhẹ hoặc vừa, sốt cao, **mắt đỏ** kèm nhèm, **sưng nề mi mắt, chảy nước mắt nước mũi, ho.**
- **Phát ban** ở sau tai lan đến mặt xuống cổ, ngực, lưng, tay, chân (ban màu hồng, hơi nổi gờ trên mặt da, xen kẽ các khoảng da lành). Giai đoạn lui bệnh, ban nhạt màu dần để lại vết thâm “vằn da hổ” và biến mất theo thứ tự như khi xuất hiện.



Bệnh sởi là một trong những nguyên nhân gây tử vong hàng đầu ở trẻ em



SỞ Y TẾ TP. HỒ CHÍ MINH
HCDC
TT KIỂM SOÁT BỆNH TẬT TP. HCM

Đường lây BỆNH SỞI

- **T**rực tiếp qua **dịch tiết hô hấp** của người bệnh như ho, hắt hơi, nước bọt, ... 4 ngày trước khi nổi ban và 4 ngày sau nổi ban.



- **K**hả năng **gây bệnh 100%** ở người chưa có miễn dịch. Lây truyền mạnh trong những tập thể chưa có miễn dịch (nhà trẻ, mẫu giáo, ...).

Bệnh sởi là một trong những nguyên nhân gây tử vong hàng đầu ở trẻ em



SỞ Y TẾ TP. HỒ CHÍ MINH
HCDC
TT KIỂM SOÁT BỆNH TẬT TP. HCM

Phòng BỆNH SỞI



- **Tiêm vắc xin sởi** là biện pháp chủ động phòng bệnh tốt nhất. Bạn cần cho trẻ tiêm đủ 2 mũi vắc xin sởi theo lịch khuyến cáo trong chương trình tiêm chủng mở rộng:

Mũi 1: 9 tháng tuổi (vắc xin sởi)

Mũi 2: 18 tháng tuổi (vắc xin sởi - rubella)

- **N**ếu trẻ chưa được tiêm phòng hoặc trễ lịch tiêm theo hẹn, cần đến ngay các cơ sở y tế để được tư vấn và tiêm phòng đầy đủ cho trẻ.

Tiêm chủng là biện pháp hiệu quả để phòng bệnh sởi cho trẻ

Phòng BỆNH SỞI



Các biện pháp phòng bệnh khác: Hạn chế việc tiếp xúc gần người bệnh, đeo khẩu trang, rửa tay thường xuyên, giữ vệ sinh da, mắt, mũi họng, dinh dưỡng đầy đủ để tăng sức đề kháng, ...



Tiêm chủng là biện pháp hiệu quả để phòng bệnh sởi cho trẻ



SỞ Y TẾ TP. HỒ CHÍ MINH
HCDC
TT KIỂM SOÁT BỆNH TẬT TP. HCM



Giải đáp thắc mắc VỀ BỆNH SỞI



Ngoài các nội dung trên, mọi người còn muốn biết thêm thông tin về nội dung nào khác, hãy truy cập

[link: hcdc.vn/cauhoiSoi](http://link:hcdc.vn/cauhoiSoi)

hoặc quét mã QR để gửi thắc mắc về cho chúng tôi và được giải đáp.

